



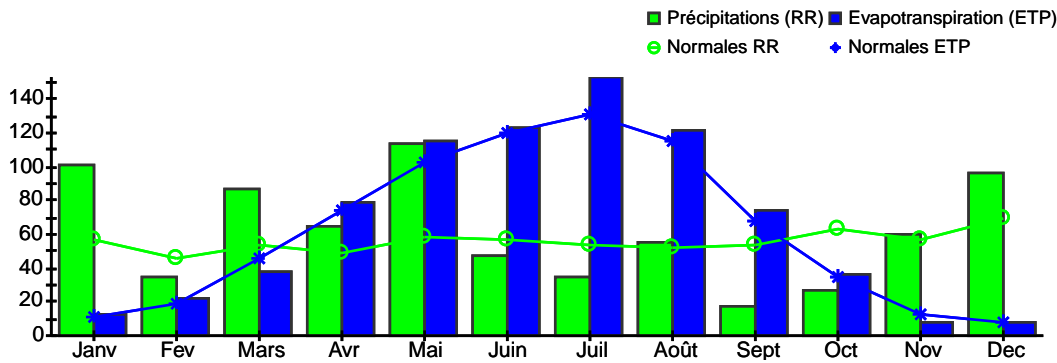
# SYNTHESE CLIMATOLOGIQUE D'UNE ANNEE

Annee 2018

## BEAUVAIS-TILLE (60)

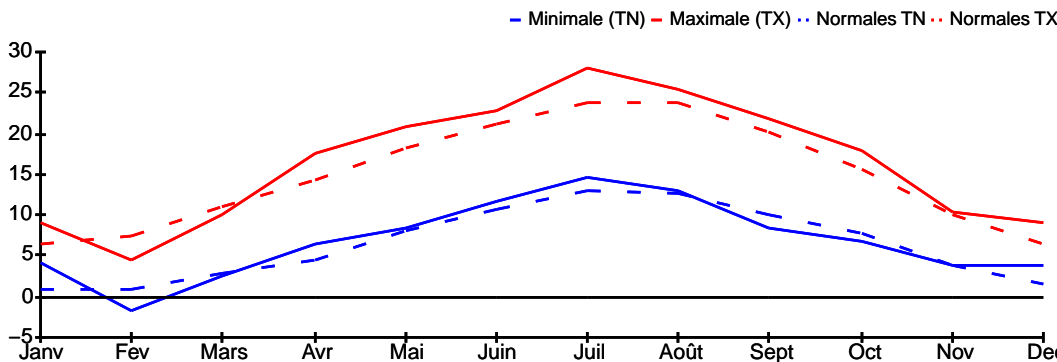
Indicatif : 60639001, alt : 89 m., lat : 49°26'47"N, lon : 2°07'37"E

### PRECIPITATIONS et EVAPOTRANSPIRATION (mm)



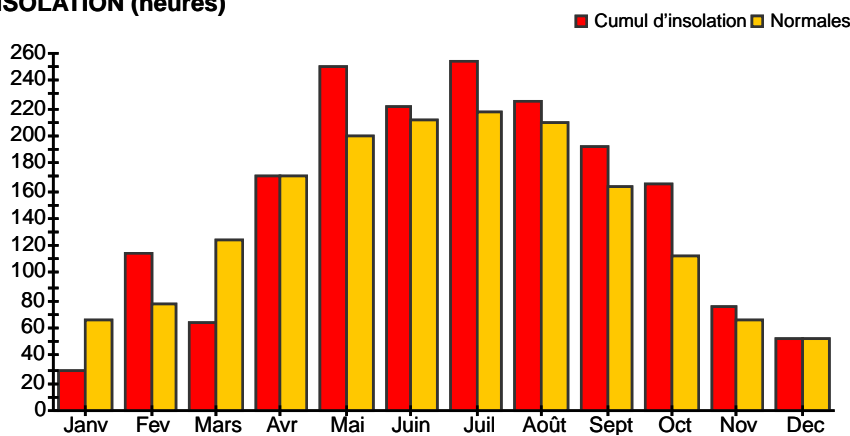
Précipitations	
	<b>738.6 mm</b>
normale :	669.4 mm
ETP Penman	
	<b>790.4 mm</b>
normale :	740.0 mm

### TEMPERATURES (°C)



Moyenne des températures	
maximales	<b>16.5 °C</b>
normale :	14.9 °C
minimales	<b>6.8 °C</b>
normale :	6.5 °C
moyennes	<b>11.6 °C</b>
normale :	10.7 °C

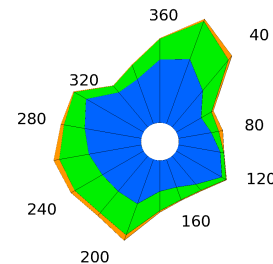
### INSOLATION (heures)



### VENTS

rafale maximale  
le 3 janvier  
**97.2 km/h**  
de direction 280

- > 26 km/h
- > 16 et <= 26 km/h
- >= 7 et <= 16 km/h



0% 5%



# SYNTHESE CLIMATOLOGIQUE D'UNE ANNEE

Annee 2018

## BEAUVAIS-TILLE (60)

Indicatif : 60639001, alt : 89 m., lat : 49°26'47"N, lon : 2°07'37"E

Eléments météorologiques	Janv.	Févr.	Mars	Avril	Mai	Juin	Juil.	Août	Sept.	Oct.	Nov.	Dec.	Année
<b>Températures :</b>													
<b>minimales</b>	4.3	-1.7	2.4	6.4	8.3	11.8	14.6	13.1	8.3	6.7	3.9	3.7	6.8
<i>normales</i>	1	0.9	3	4.5	8	10.8	12.9	12.8	10.2	7.6	3.9	1.5	6.5
<b>maximales</b>	9.2	4.6	9.9	17.6	20.8	22.9	28	25.3	21.8	17.9	10.4	9	16.5
<i>normales</i>	6.3	7.3	11.1	14.3	18.2	21.2	23.9	23.9	20.2	15.5	10.1	6.6	14.9
<b>moyenne</b>	6.7	1.4	6.1	12	14.5	17.4	21.3	19.2	15.1	12.3	7.1	6.4	11.6
<i>normales</i>	3.6	4.1	7.1	9.4	13.1	16	18.4	18.3	15.2	11.5	7	4	10.7
minimales la plus basse	-1.4	-9.5	-5.1	1.2	0.6	3.8	9.8	4.4	-0.2	-0.8	-3.5	-4.7	-9.5
maximales la plus élevée	13.5	10.9	17.4	26.6	27.3	30.3	36.3	36.7	28	24.9	18.7	15	36.7
nombre de jours de gel	3	19	9	.	.	.	.	.	1	2	5	8	47
nombre de jours sans dégel	.	4	.	.	.	.	.	.	.	.	.	.	4
nombre de jours chauds (Tx >= 25 °C)	.	.	.	4	7	6	25	13	5	.	.	.	60
nombre de jours très chauds (Tx >= 30 °C)	.	.	.	.	.	1	8	5	.	.	.	.	14
<b>Précipitations et ETP :</b>													
<b>précipitations</b>	101	35.2	87.3	64.4	113.4	47.3	34.1	54.7	18.1	27.1	60.3	95.7	738.6
<i>normales</i>	57.5	45.5	53.4	48.6	58.9	57.1	54	51.7	54.2	63.8	56.1	68.6	669.4
hauteur maximale quotidienne	15.5	5.6	29.2	22.9	33.8	27.1	19.4	22.8	6.1	9.7	10.1	16.2	33.8
nombre de jours de pluie >= 1 mm	16	11	13	9	7	6	3	7	4	6	12	14	108
<b>ETP</b>	13.2	21.5	38.6	79.4	115.4	122.5	152.9	121.2	74.4	35.6	8.5	7.2	790.4
<i>normales</i>	11.6	18.2	46.2	74.5	103.2	119.4	130.5	114.6	67.6	33.9	12.2	8.1	740.0
<b>Insolation et rayonnement :</b>													
<b>insolations cumul</b>	29.9	113.5	64.5	171.0	251.1	221.2	254.6	225.9	191.9	164.6	75.9	53.1	1817.0
<i>normales</i>	65.2	76.7	124.0	171.5	198.9	211.8	217.4	210.1	162.0	112.2	66.9	52.6	1669.4
<b>rayonnement cumul</b>	6829	19093	21708	44132	64012	60016	64492	54394	39612	26195	10899	7361	418743
<i>normales</i>	-	-	-	-	-	-	-	-	-	-	-	-	-
<b>Vent :</b>													
<b>moyen</b>	17.3	16.2	14.8	12.2	11.5	11.2	10.1	10.8	10.1	9.4	10.1	11.9	12.2
<i>normales</i>	16.9	15.8	15.8	14.8	13.3	12.2	12.2	11.9	13.0	14.0	14.0	15.5	14.0
rafales maxi	97.2	67.7	73.4	70.2	58.3	60.8	68.8	75.2	69.5	67.7	65.9	92.2	97.2
nombre de jours de vent >= 100.8 km/h)	.	.	.	.	.	.	.	.	.	.	.	.	.
<b>Occurrences :</b>													
neige	1	8	5	.	.	.	.	.	.	.	1	1	16
grêle	-	-	-	-	-	-	-	-	-	-	-	-	-
brouillard	5	5	4	3	4	7	2	4	4	8	9	9	64
orage	.	.	1	3	7	2	6	4	.	1	.	.	24

- : donnée manquante ; lorsqu'un paramètre n'est pas mesuré il n'y a pas de valeur associée (colonne ou case vide)

. : donnée égale à 0

**Occurrences** : jours où le phénomène a été observé avec certitude.

**Unités** : les températures sont exprimées en degrés Celsius (°C), les précipitations et l'évapotranspiration potentielle (ETP) en millimètres (mm), les durées d'insolation en heures, le rayonnement en Joules/cm², le vent en km/h et les occurrences en nombre de jours.

**Normales** : elles sont calculées sur la période de référence 1981-2010 (ou, à défaut, sur la période maximale d'ouverture de la station) sauf pour les paramètres suivants : insolation (1991-2010), ETP (2001-2010). \* Normales reconstituées.